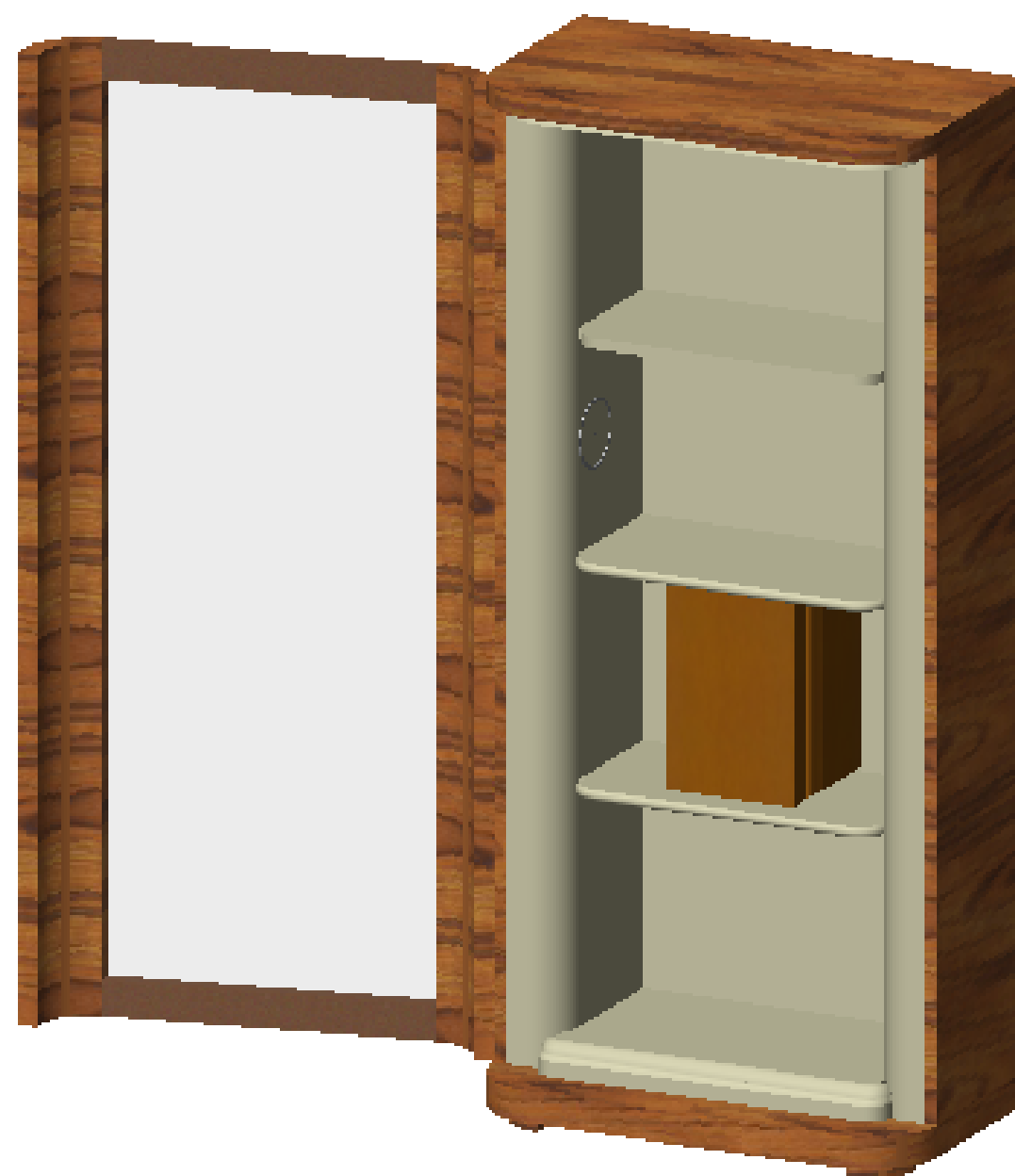


RUSTIKÁLNÍ KNIHOVNA - 3D NÁHLEDY



VÝROBNÍ DOKUMENTACE

Za ateliér/zodpovědný projektant:	Vypracovala:	Datum:
Ing. Lenka Havičková	Ing. Dagmar Bukáčková	duben 2011
Investor: Tempus Libri spol. s r.o., Opletalova 45, 110 00 Praha I		
Umístění stavby:		
Akce:		
LUXUSNÍ KNIHOVNY		
Výkres:	měřítko:	č. výkresu:
Rustikální knihovna - 3D náhledy		10.

ATELIÉR A2 - NÁM. REPUBLIKY 63 - 591 01 ŽDĀR NAD SÁZAVOU - WWW.ATELIERY-A.COM - BUKACKOVA.KOKA@EMAIL- TEL. 566 626 518

KONSTRUKČNÍ A ARCHITEKTONICKÝ ATELIÉR

A2

KOVÁNÍ A PŘÍSLUŠENSTVÍ PRO RUSTIKÁLNÍ KNIHOVNY:

OSVĚTLENÍ - BUDE ZOPTIMALIZOVÁNO PŘI VÝROBĚ PROTOTYPU KNIHOVNY A PŘI JEHO ODZKOUŠENÍ NA NĚM

POLICE:

LED DIODOVÉ PROSVÍCENÍ ZAFRÉZOVANÝCH PÁSKŮ (PRYSKYŘICE, POLYKARBONÁT)

PŘÍSLUŠENSTVÍ PRO OSVĚTLENÍ:

ELEKTRICKÉ TRAFU OSAZENO ZA TAJNOU SCHRÁNKOU, V PROSTORU PŘÍSTUPNÉM PŘES ZÁDA KNIHOVNY
TYP EL. TRAFU URČÍ DODAVATEL LED DIODOVÉHO OSVĚTLENÍ

KOVÁNÍ PRO ČELNÍ DVEŘE:

VNITŘNÍ KOVÁNÍ PRO KLASICKY OTEVÍRAVÉ DVEŘE, ÚHEL OTEVŘENÍ 180°, VZHLED STAROMOSAZ,
DOPORUČENÉ KOVÁNÍ HETTICH NIRO 66 NEBO HETTICH EXCELLENT - NUTNO PROVÉST ÚPRAVU POVRCHU NA STAROMOSAZ
VNĚJŠÍ KOVÁNÍ - ÚCHYT A OZDOBNÉ KOVÁNÍ DVÍŘEK - ATYP. INDIVIDUÁLNÍ VÝROBA KOPÍRUJÍCÍ VZHLED KOVÁNÍ KNIH - VIZ SAMOST. NÁKRES
ELEKTROMECHANICKÝ ZÁMEK DVOJCESTNÝ NEBO S TRNEM (URČÍ INVESTOR) + DEKODÉR,
TYP DEKODÉRU URČÍ INVESTOR, DEKODÉR UMÍSTĚN NA BOKU KNIHOVNY,
DEKODÉR S ELEKTRONICKOU KLÁVESNICÍ BUDE ZAFRÉZOVÁN DO KORPUSU
POD DVÍŘKA Z PLECHU POLEPENÁ DTTO DÝHOU JAKO KNIHOVNA, OTEVÍRÁNÍ DOTYKOVÉ

KOVÁNÍ PRO ZADNÍ DVEŘE

KOVÁNÍ PRO KLASICKY OTEVÍRAVÉ DVEŘE,
OTEVÍRÁNÍ DOTYKOVÉ BEZÚCHYTOVÉ "PUSH",
BEZ ELEKTROMECHANICKÉHO ZÁMKU

TAJNÁ SCHRÁNKA:

TAJNÁ SCHRÁNKA KONSTRUOVÁNA TAK, ABY IMITOVALA BIBLI KUTNOHORSKOU, A TO JAK VELIKOST VČETNĚ JEJÍHO HŘEBTU,
TAK I VZHLED, TZN. POUŽITY DTTO SLEPOTISKY A KOVÁNÍ JAKO U FAKSIMILE,
K-ČNĚ VYTVOŘENA Z PŘEKLIŽKY, OTEVÍRÁNÍ DVÍŘEK KLASICKÉ,
ZAMYKÁNÍ NA KLASICKÝ ZÁMEČEK, KTERÝ BUDE UKRYT PODE ZDOBNÉ KOVÁNÍ, + KLÍČEK
NÁKRES TAJNÉ SCHRÁNKY VIZ SAMOSTATNÉ VÝKRESY

ODVLHČOVAČ:

NÁDOBA SE SPECIÁLNÍMI GRANULEMI ABSORBUJÍCÍMI VLHKOST UVNITŘ KNIHOVNY,
NÁDOBA UMÍSTĚNA SPOLEČNĚ S TRAFEM V MANIPULAČNÍM PROSTORU,
JEŽ JE PŘÍSTUPNÝ PŘES OTEVÍRACÍ ZÁDA KNIHOVNY

VLHKOMĚR:

PRECISNÍ VLASOVÝ ANALOGOVÝ VLHKOMĚR S TEPLoměREM,
KRUHOVÝ TVAR PRŮMĚRU 100 - 130MM,
KOVOVÝ RÁMEČEK VZHLED STAROMOSAZ, CIFERNÍK ČERVENÝ NEBO HNĚDÝ ODSTÍN
PŘESNÝ TYP URČÍ INVESTOR

MATERIÁLY A BARVY:

RUSTIKÁLNÍ KNIHOVNA
VNĚJŠÍ KORPUS DÝHA - KVALITNÍ DÝHY KLASICKÉHO VZHLEDU - KOŘENICE
VNITŘNÍ PROSTOR CELOČALOUNĚNÝ SAMETEM,
ZPŮSOB PROVEDENÍ ČALOUNĚNÍ A JEHO DETAILŮ BUDE DOŘEŠEN PŘI VÝROBĚ PROTOTYPU,
KONSTRUKČNÍ DETAILY KORPUSU KNIHOVNY BUDOU PŘÍPADNĚ UPRAVENY DLE POŽADAVKŮ ČALOUNÍKŮ,
UKÁZKA MATERIÁLŮ A ČALOUNĚNÍ VIZ SAMOSTATNÝ VÝKRES MATERIÁLŮ A BAREV

SEZNAM K SOUČASNÉMU DATU DOSTUPNÝCH FAKSIMILÍ

KNIHA HODINEK KNÍŽETE ROHANA - V. 26cm x Š. 18cm, TL.HŘBETU 4,5cm
VELISLAVOVA BIBLE - V. 33cm x Š. 26cm, TL.HŘBETU 5,5cm
BIBLE KUTNOHORSKÁ - V. 33cm x Š. 22cm, TL.HŘBETU 10cm
LIBER VETUSTISSIMUS - V. 37,5cm x Š. 28cm, TL.HŘBETU 6 - 7cm
KNIHA STARÉHO ZEMSKÉHO, MĚSTSKÉHO A JINÉHO PRÁVA - V. 35cm x Š. 25cm, TL.HŘBETU 8,5cm
STRAHOVSKÝ EVANGELIÁŘ - V. 26,7cm x Š. 16,9cm
PONTIFIKÁL ALBERTA ZE ŠTERNBERKA - V. 43,5 cm x Š. 32,5cm
(V RUSTIKÁLNÍ KNIHOVNĚ ULOŽENÍ NALEŽATO VE SPODNÍ POLICI, V MODERNÍ LZE ULOŽIT NA STOJATO)
VYŠEHRADSKÝ KODEX - V. 41,5 cm x Š. 32 cm
(V RUSTIKÁLNÍ KNIHOVNĚ ULOŽENÍ NALEŽATO VE SPODNÍ POLICI, V MODERNÍ LZE ULOŽIT NA STOJATO)
RUKOPIS JANA TÁBORSKÉHO Z KLOKOTSKÉ HORY, ZPRÁVA O ORLOJI PRAŽSKÉM - V. 25 cm x Š. 21,6 cm

VÝROBNÍ DOKUMENTACE

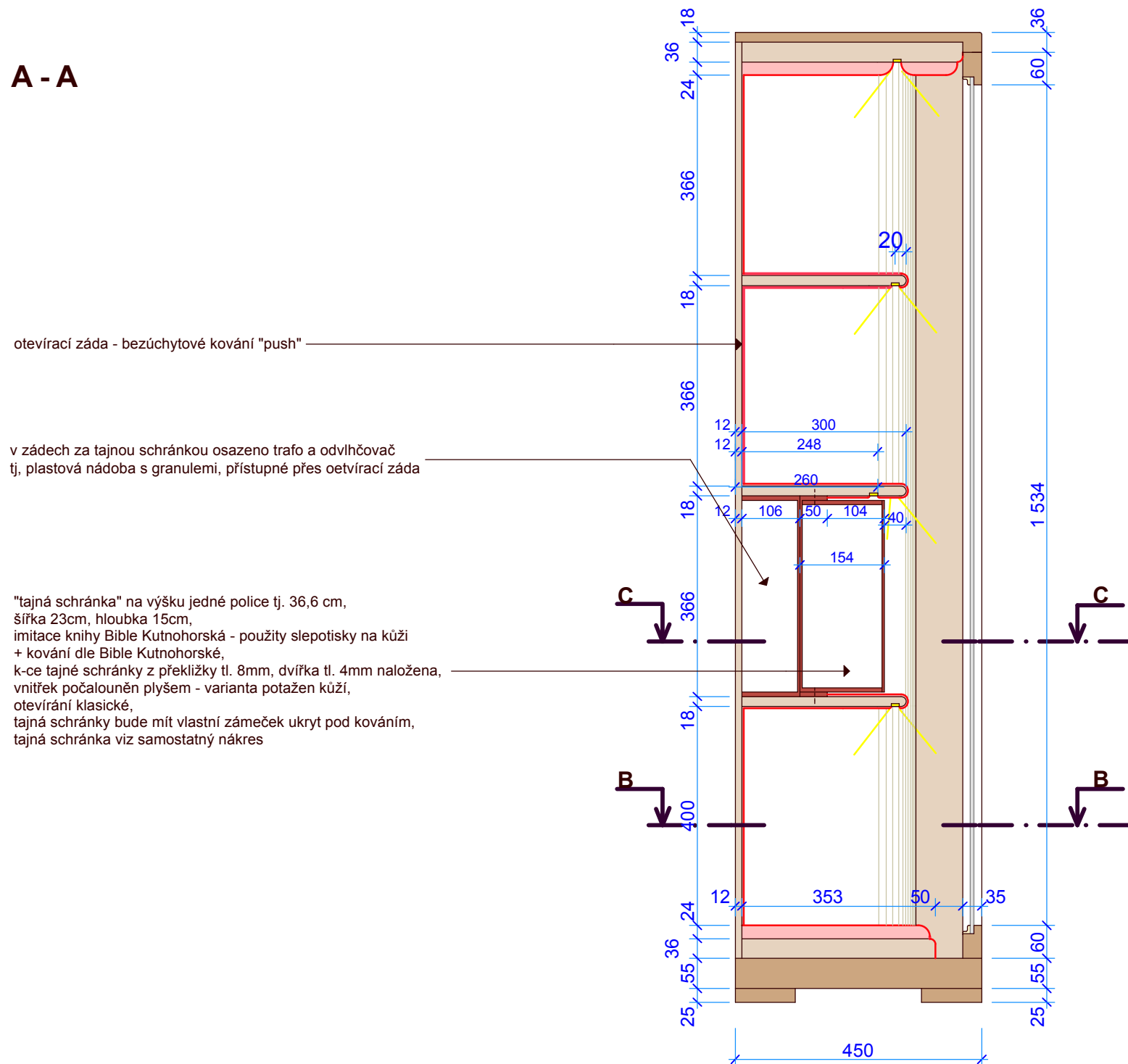
Za ateliér/zodpovědný projektant:	Vypracovala:	Datum:
Ing. Lenka Havičková	Ing. Dagmar Bukáčková	duben 2011
Investor: Tempus Libri spol. s r.o., Opletalova 45, 110 00 Praha I		
Umístění stavby:		
Akce:		
LUXUSNÍ KNIHOVNY		
Výkres:	měřítko:	č. výkresu:
Rustikální knihovna - kování a příslušenství		3.

ATELIÉR A2 - NÁM. REPUBLIKY 63 - 591 01 ŽDĀR NAD SÁZAVOU - WWW.ATELIERY-A.COM - BUKACKOVA.KOKA@EMAIL- TEL. 566 626 518

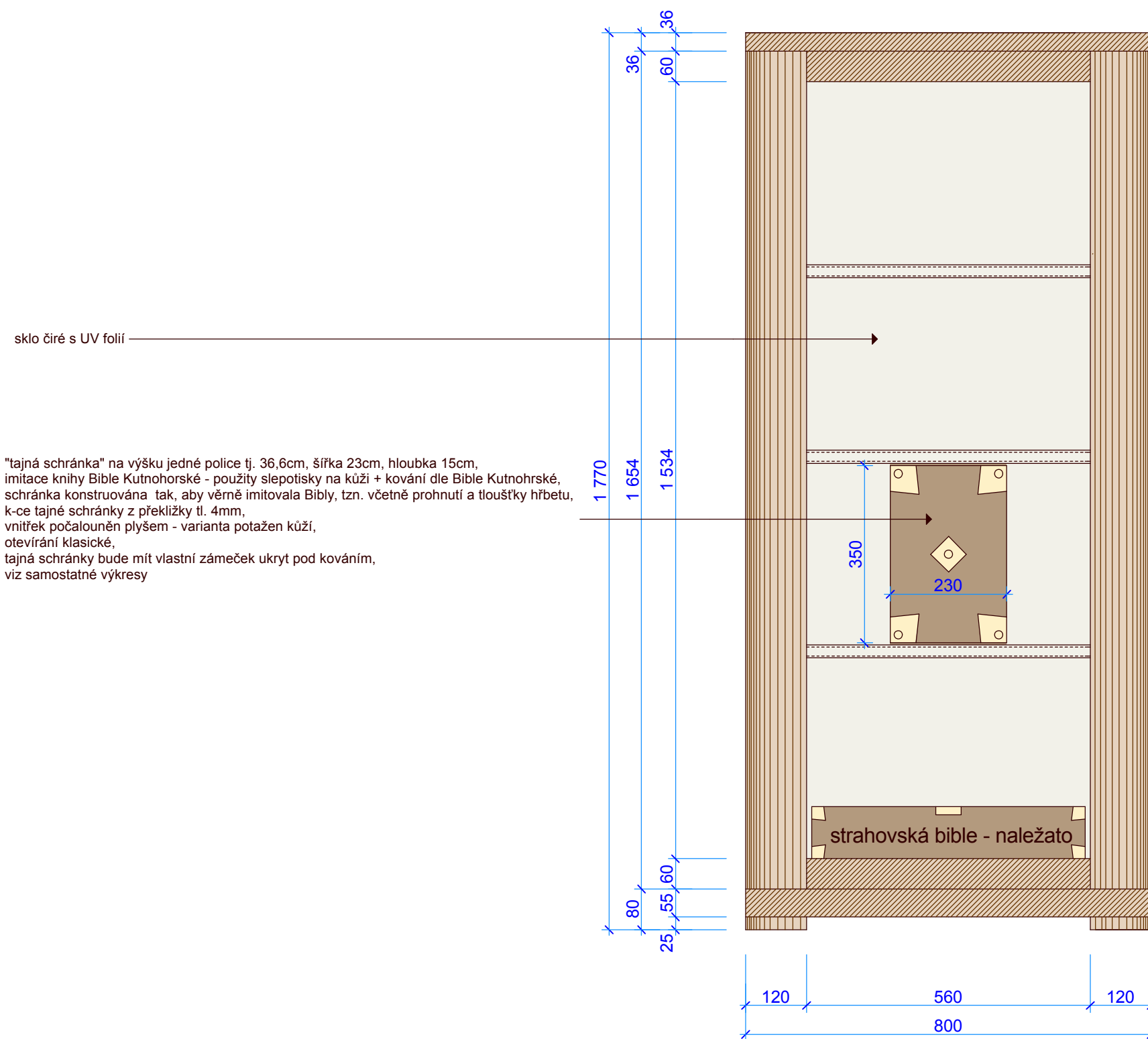
KONSTRUKČNÍ A ARCHITEKTONICKÝ ATELIÉR

RUSTIKÁLNÍ KNIHOVNA M 1 : 10

ŘEZ A - A



POHLED - ZAVŘENÁ KNIHOVNA



VÝROBNÍ DOKUMENTACE

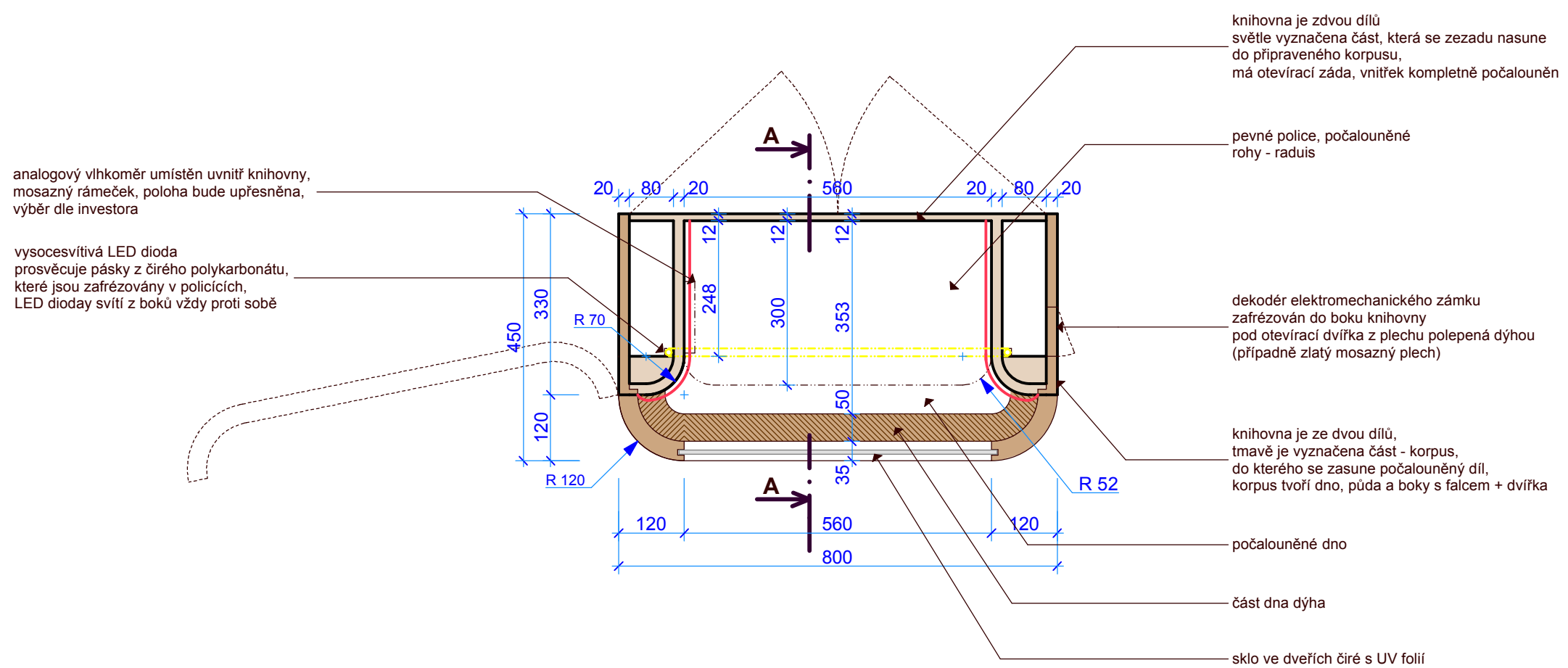
Za ateliér/zodpovědný projektant: Ing. Lenka Havičková	Vypracovala: Ing. Dagmar Bukáčková	Datum: duben 2011
Investor: Tempus Libri spol. s r.o., Opletalova 45, 110 00 Praha I		
Umístění stavby:		
Akce: LUXUSNÍ KNIHOVNY		
Výkres: Rustikální knihovna - řez, pohled	měřítko: 1 : 10	č. výkresu: 2.

ATELIÉR A2 - NÁM. REPUBLIKY 63 - 591 01 ŽĎÁR NAD SÁZAVOU - WWW.ATELIERYA.COM - BUKACKOVA.KOKA@EMAIL - TEL. 566 626 518

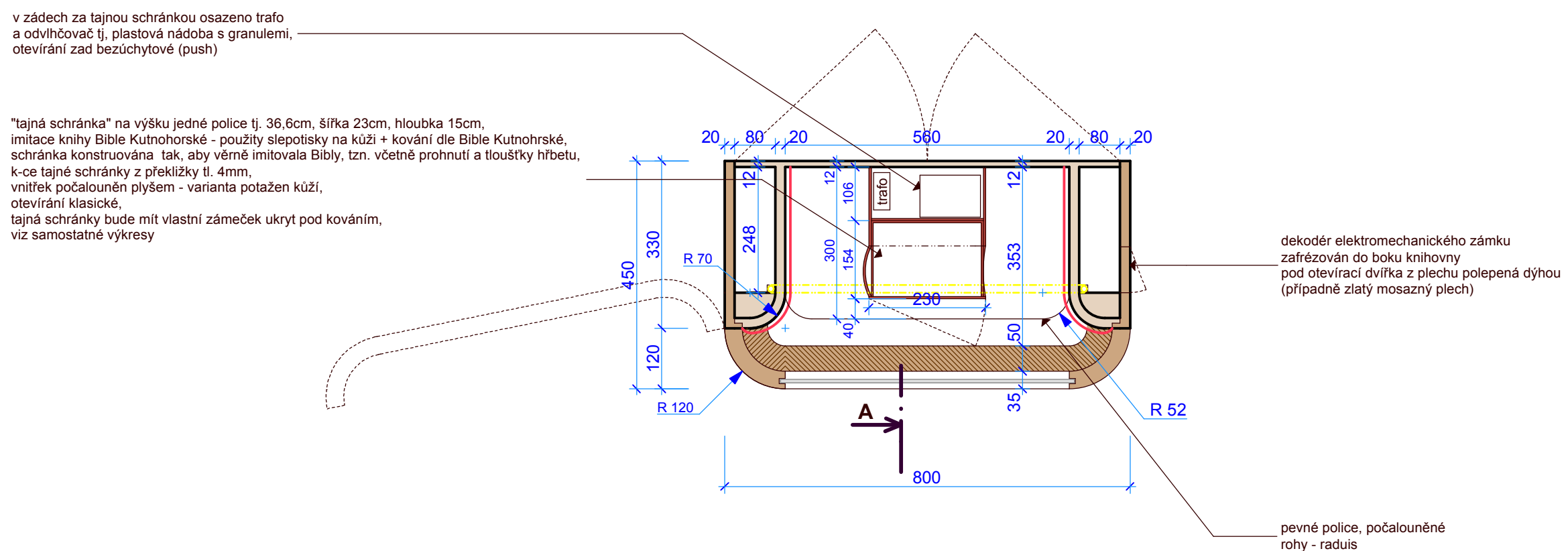
KONSTRUKČNÍ A ARCHITEKTONICKÝ ATELIÉR

RUSTIKÁLNÍ KNIHOVNA M 1 : 10

PŮDORYSNÝ (VODOROVNÝ) ŘEZ B - B



PŮDORYSNÝ (VODOROVNÝ) ŘEZ C - C



VÝROBNÍ DOKUMENTACE

Za ateliér/zodpovědný projektant:	Vypracovala:	Datum:
Ing. Lenka Havičková	Ing. Dagmar Bukáčková	duben 2011
Investor: Tempus Libri spol. s r.o., Opletalova 45, 110 00 Praha 1		
Umístění stavby:		
Akce:		
LUXUSNÍ KNIHOVNY		
Výkres:	měřítko:	č. výkresu:
Rustikální knihovna - půdorysy	1 : 10	I.

ATELIÉR A2 - NÁM. REPUBLIKY 63 - 591 01 ŽDĀR NAD SÁZAVOU - WWW.ATELIERY-A.COM - BUKACKOVA.KOKA@EMAIL- TEL. 566 626 518

KONSTRUKČNÍ A ARCHITEKTONICKÝ ATELIÉR

MATERIÁLY PRO RUSTIKÁLNÍ KNIHOVNY:

VNĚJŠÍ STRANY KORPUSU DÝHOVANÉ

- KVALITNÍ DÝHY KLASICKÉHO VZHLEDU - KOŘENICE
- DESÉNY KOŘENICE
KOŘENICE OŘECHOVÁ, KOŘENICE DUBOVÁ KLASICKÁ ZLATÁ



VNITŘNÍ STRANY KORPUSU ČALOUNĚNÉ

- SAMETY VYSOKÉ KVALITY
- Odstíny sametů
BORDÓ, MEDOVĚ HNĚDÁ



VÝROBNÍ DOKUMENTACE

Za ateliér/zodpovědný projektant:	Vypracovala:	Datum:
Ing. Lenka Havičková	Ing. Dagmar Bukáčková	duben 2011
Investor: Tempus Libri spol. s r.o., Opletalova 45, 110 00 Praha I		
Umístění stavby:		
Akce:		
LUXUSNÍ KNIHOVNY		
Výkres:	měřítko:	č. výkresu:
Rustikální knihovna - materiály a barvy		11.

ATELIÉR A2 - NÁM. REPUBLIKY 63 - 591 01 ŽDĀR NAD SÁZAVOU - WWW.ATELIERY-A.COM - BUKACKOVA.KOKA@EMAIL- TEL. 566 626 518

KONSTRUKČNÍ A ARCHITEKTONICKÝ ATELIÉR

A2